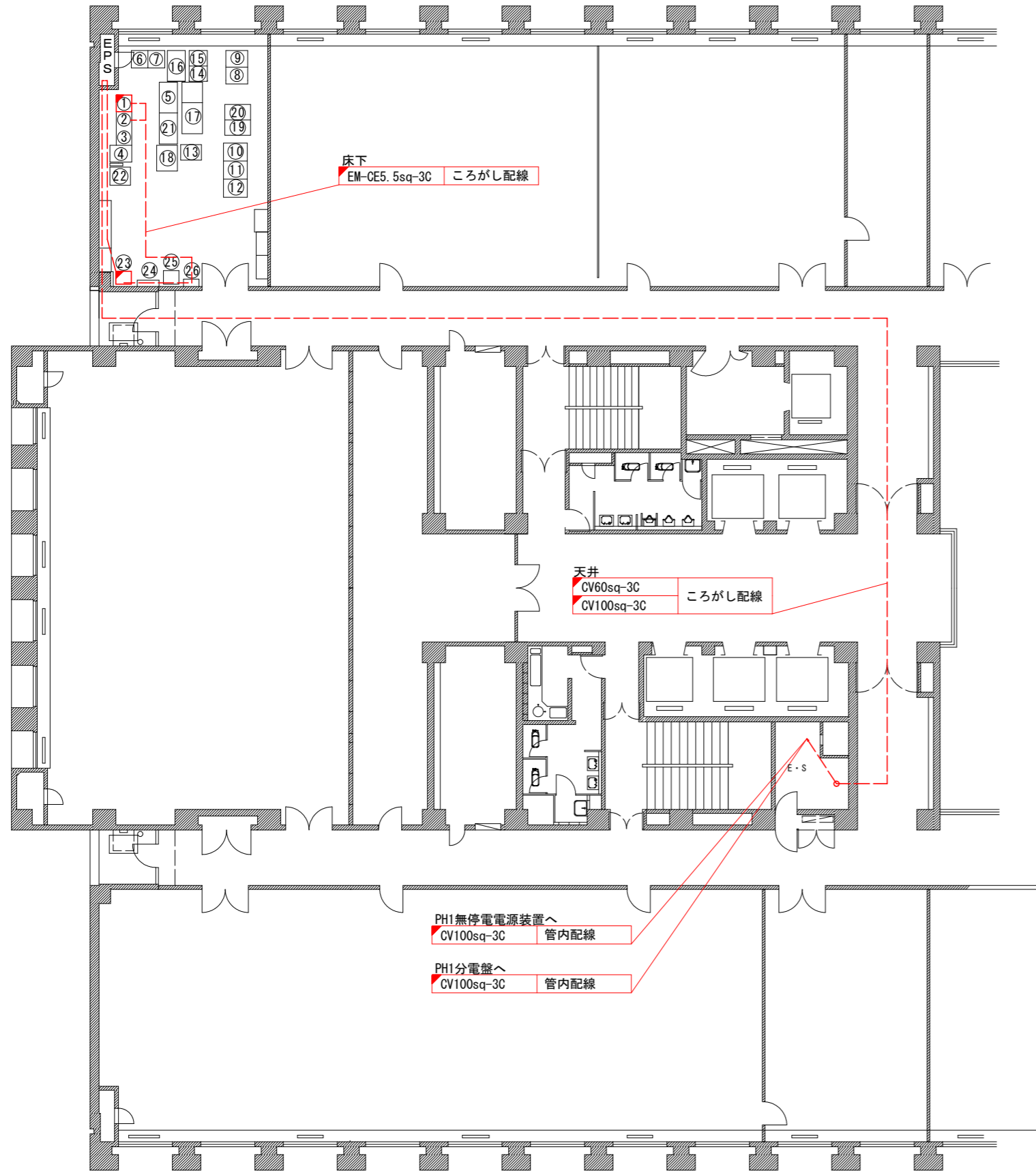


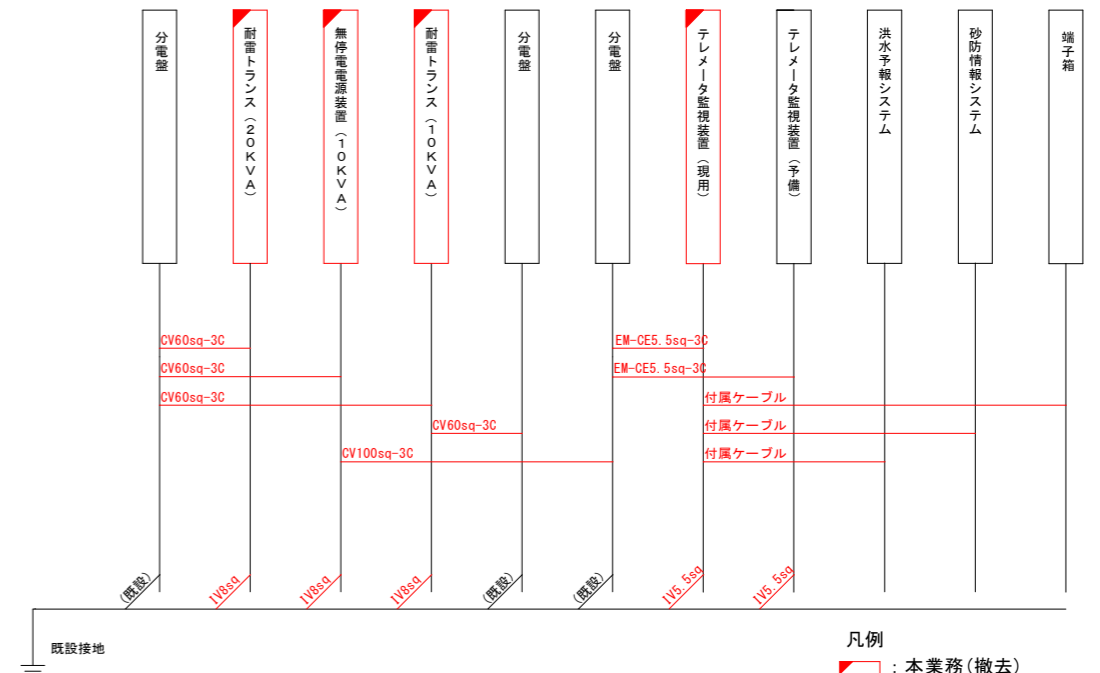
徳島県庁 8F機器配置・配線撤去図



水防情報室機器一覧表

番号	機器名称	摘要	番号	機器名称	摘要
①	北方系テレメータ監視装置		⑭	砂防用サーバラック	
②	南方系テレメータ監視装置		⑮	砂防用サーバラック	
③	データ集配信装置		⑯	防災用指令端末	
④	洪水予報システム		⑰	砂防テレメータ配信用サーバ	
⑤	水防情報端末装置		⑱	カラーレーザープリンタ	
⑥	南方系テレメータ観測記録 (プリンタ)		⑲	サーバラック	
⑦	北方系テレメータ観測記録 (プリンタ)		⑳	サーバラック	
⑧	砂防情報処理装置 I		㉑	気象端末装置	
⑨	砂防情報処理装置 II		㉒	電話応答装置 (両室、ダム) 2台 CRT 光ディスク2台	
⑩	道路防災情報架		㉓	耐雷トランス (10KVA)	
⑪	道路防災情報架		㉔	電気設備盤	
⑫	道路防災情報架		㉕	耐雷トランス (10KVA)	
⑬	道路防災情報システムラック		㉖	水防情報分電盤	

ケーブル系統図

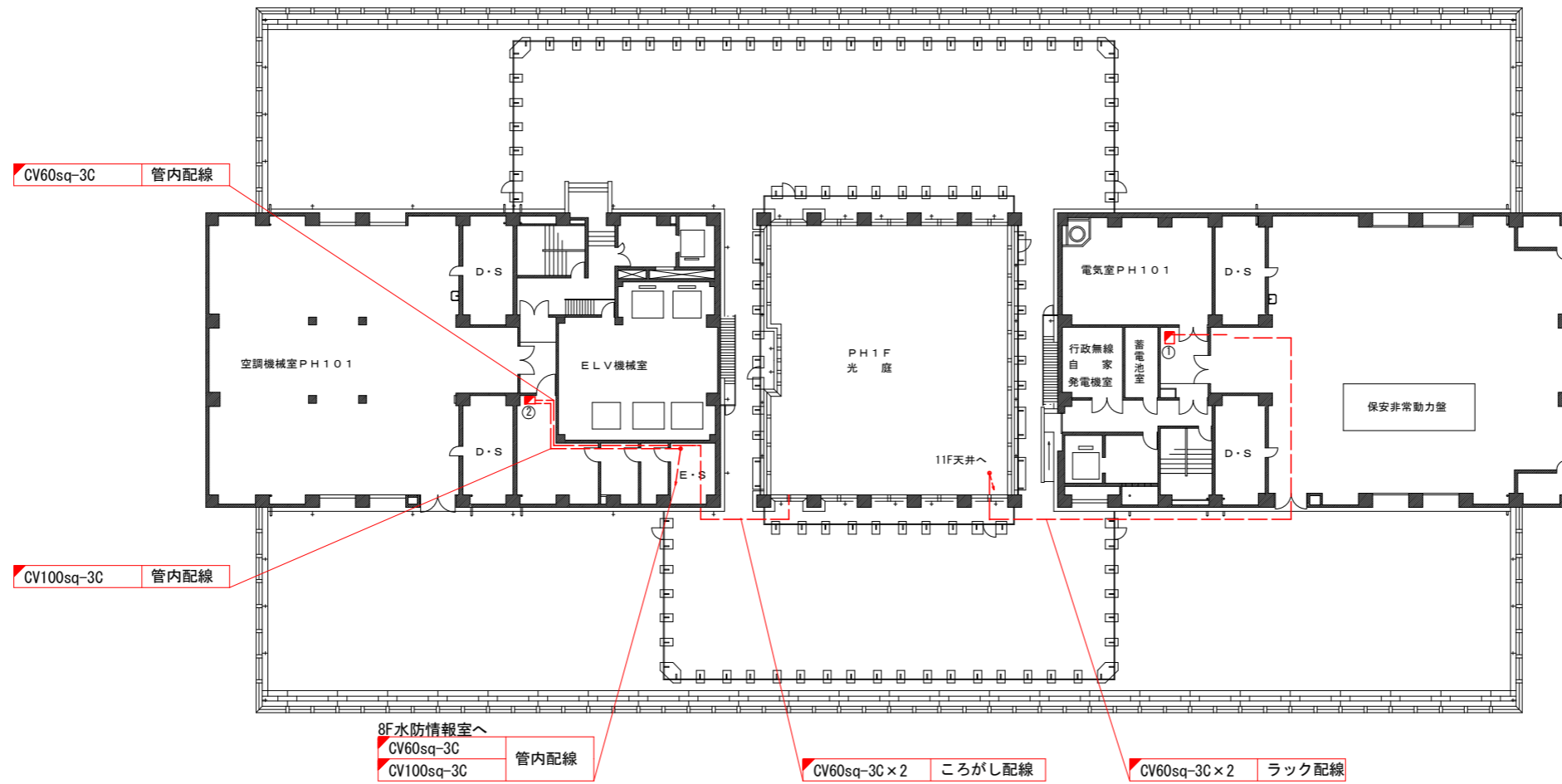


凡例
 : 本業務 (撤去)
 : 既設

当初設計図面

工事名	R6徳島県庁 徳・万代 水防テレメータ監視局工事 (担い手確保型)		
路線名等	徳島県庁		
工事箇所	徳島市万代町		
図面名	徳島県庁 8F機器配置・配線撤去図		
縮尺	S=1/100	図面番号	1 / 4
会社名			
事業者名	徳島県東部県土整備局 (徳島)		

徳島県庁 PH1機器配置・配線撤去図



機器一覧表

No.	機器名称	外形寸法			質量	備考
		W	D	H		
①	耐雷トランス (20KVA)	750	600	1200	620	
②	無停電電源装置 (10KVA)	432	660	1082	360	

凡例
 : 本業務(撤去)
 : 既設

当初設計図面

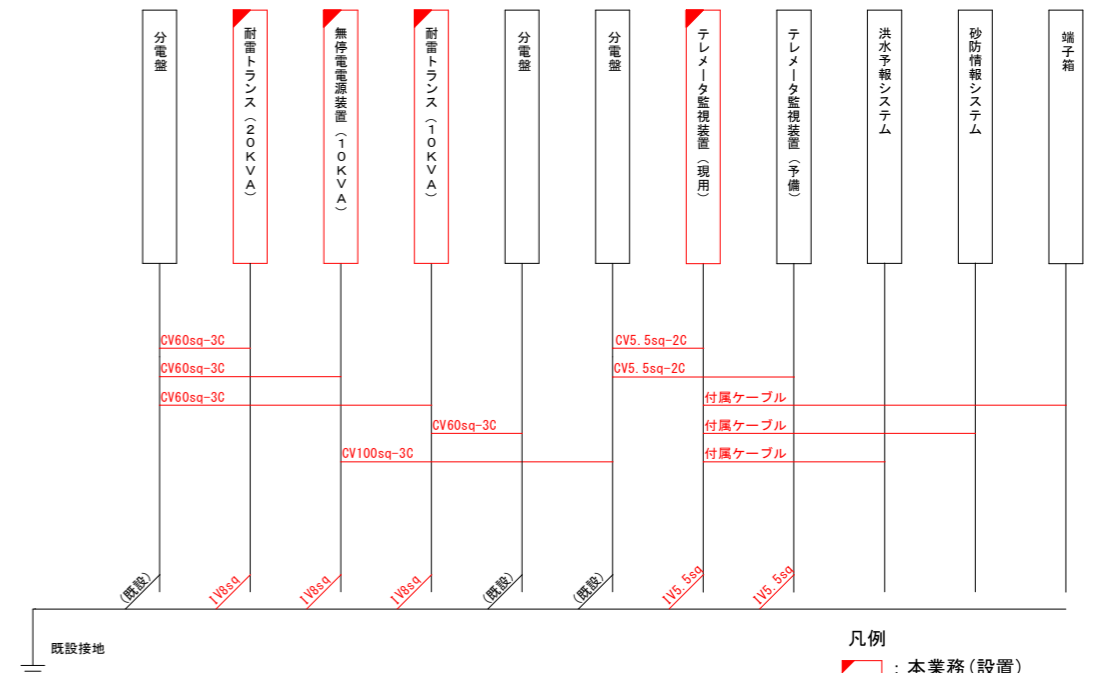
工事名	R6徳島県庁 徳・万代 水防テレメータ監視局工事(担い手確保型)		
路線名等	徳島県庁		
工事箇所	徳島市万代町		
図面名	徳島県庁 PH1機器配置・配線撤去図		
縮尺	S=1/200	図面番号	2 / 4
会社名			
事業者名	徳島県東部県土整備局(徳島)		

徳島県庁 8F 機器配置・配線図

水防情報室機器一覧表

番号	機器名称	摘要	番号	機器名称	摘要
①	北方系テレメータ監視装置		⑭	砂防用サーバラック	
②	南方系テレメータ監視装置		⑮	砂防用サーバラック	
③	データ集配信装置		⑯	防災用指令端末	
④	洪水予報システム		⑰	砂防テレメータ配信用サーバ	
⑤	水防情報端末装置		⑱	カラーレーザープリンタ	
⑥	南方系テレメータ観測記録 (プリンタ)		⑲	サーバラック	
⑦	北方系テレメータ観測記録 (プリンタ)		⑳	サーバラック	
⑧	砂防情報処理装置 I		㉑	気象端末装置	
⑨	砂防情報処理装置 II		㉒	電話応答装置 (雨量、ダム) 2台 CRT 光ディスク2台	
⑩	道路防災情報架		㉓	耐雷トランス (10KVA)	
⑪	道路防災情報架		㉔	電気設備盤	
⑫	道路防災情報架		㉕	耐雷トランス (10KVA)	
⑬	道路防災情報システムラック		㉖	水防情報分電盤	

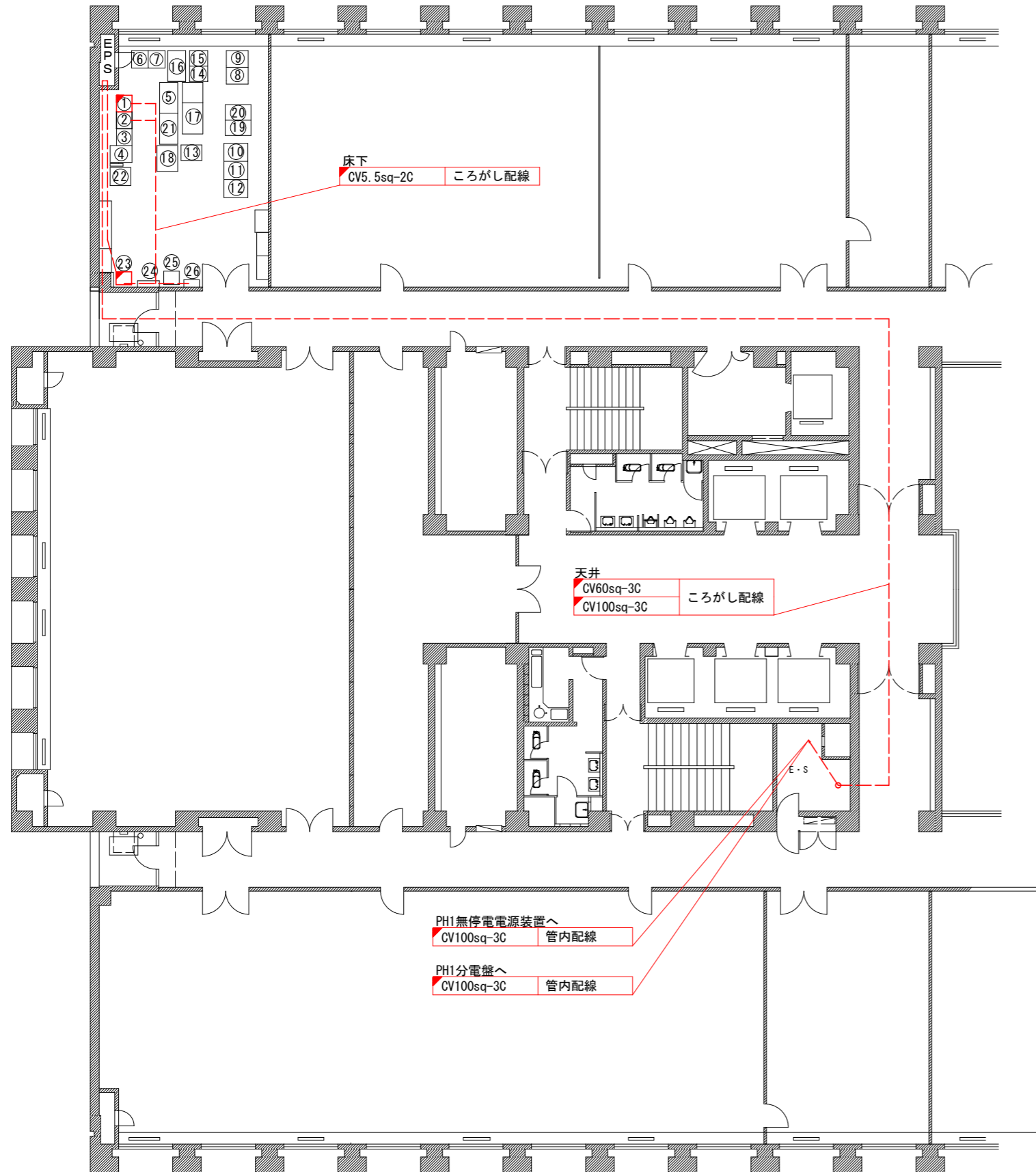
ケーブル系統図



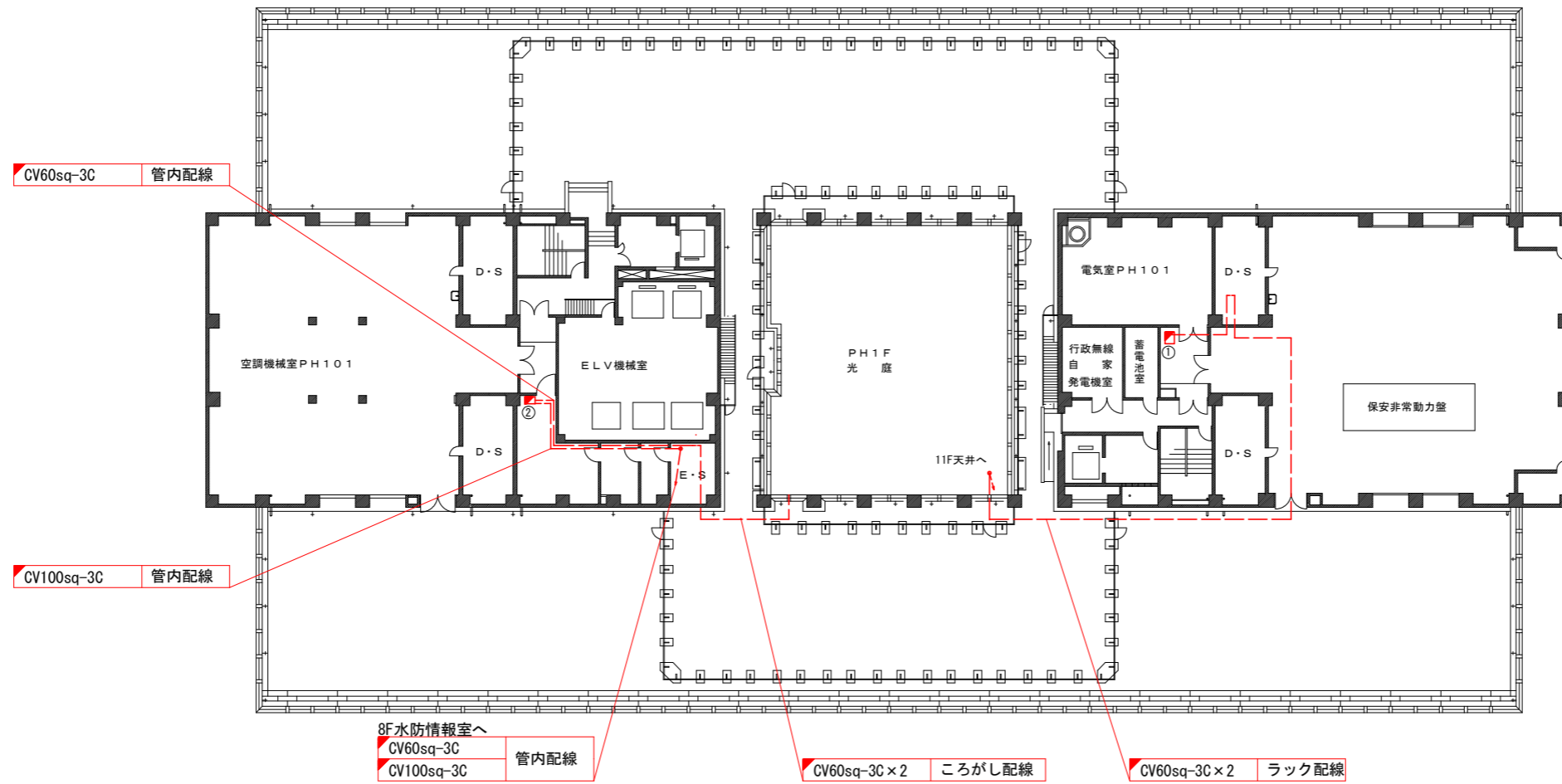
凡例
■ : 本業務 (設置)
■ : 既設

当初設計図面

工事名	R6徳島県庁 徳・万代 水防テレメータ監視局工事 (担い手確保型)		
路線名等	徳島県庁		
工事箇所	徳島市万代町		
図面名	徳島県庁 8F 機器配置・配線図		
縮尺	S=1/100	図面番号	3 / 4
会社名			
事業者名	徳島県東部県土整備局 (徳島)		



徳島県庁 PH1機器配置・配線図



機器一覧表

No.	機器名称	外形寸法			質量	備考
		W	D	H		
①	耐雷トランス (20KVA)	750	600	1200	620	
②	無停電電源装置 (10KVA)	432	660	1082	360	

凡例
 : 本業務(設置)
 : 既設

当初設計図面

工事名	R6徳島県庁 徳・万代 水防テレメータ監視局工事(担い手確保型)		
路線名等	徳島県庁		
工事箇所	徳島市万代町		
図面名	徳島県庁 PH1機器配置・配線図		
縮尺	S=1/200	図面番号	4 / 4
会社名			
事業者名	徳島県東部県土整備局(徳島)		